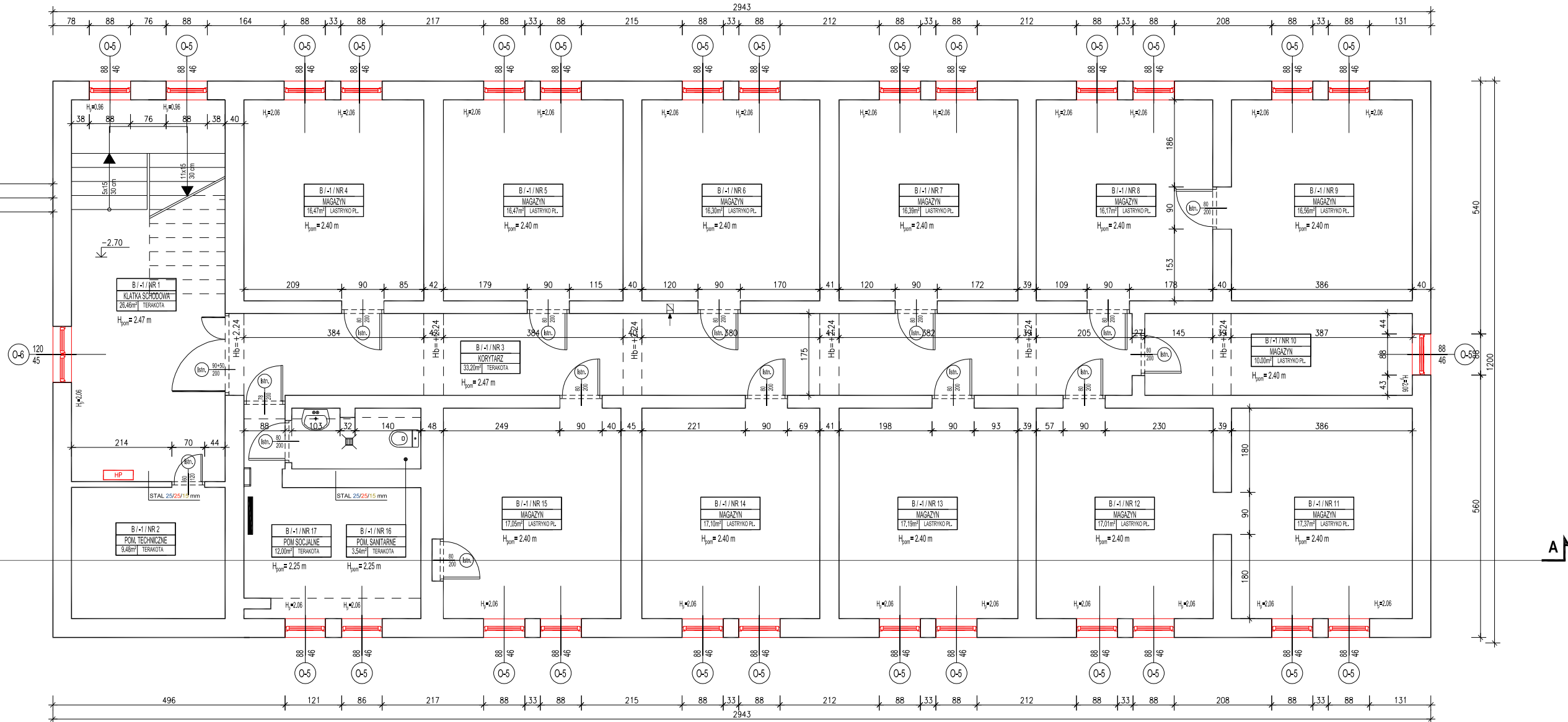
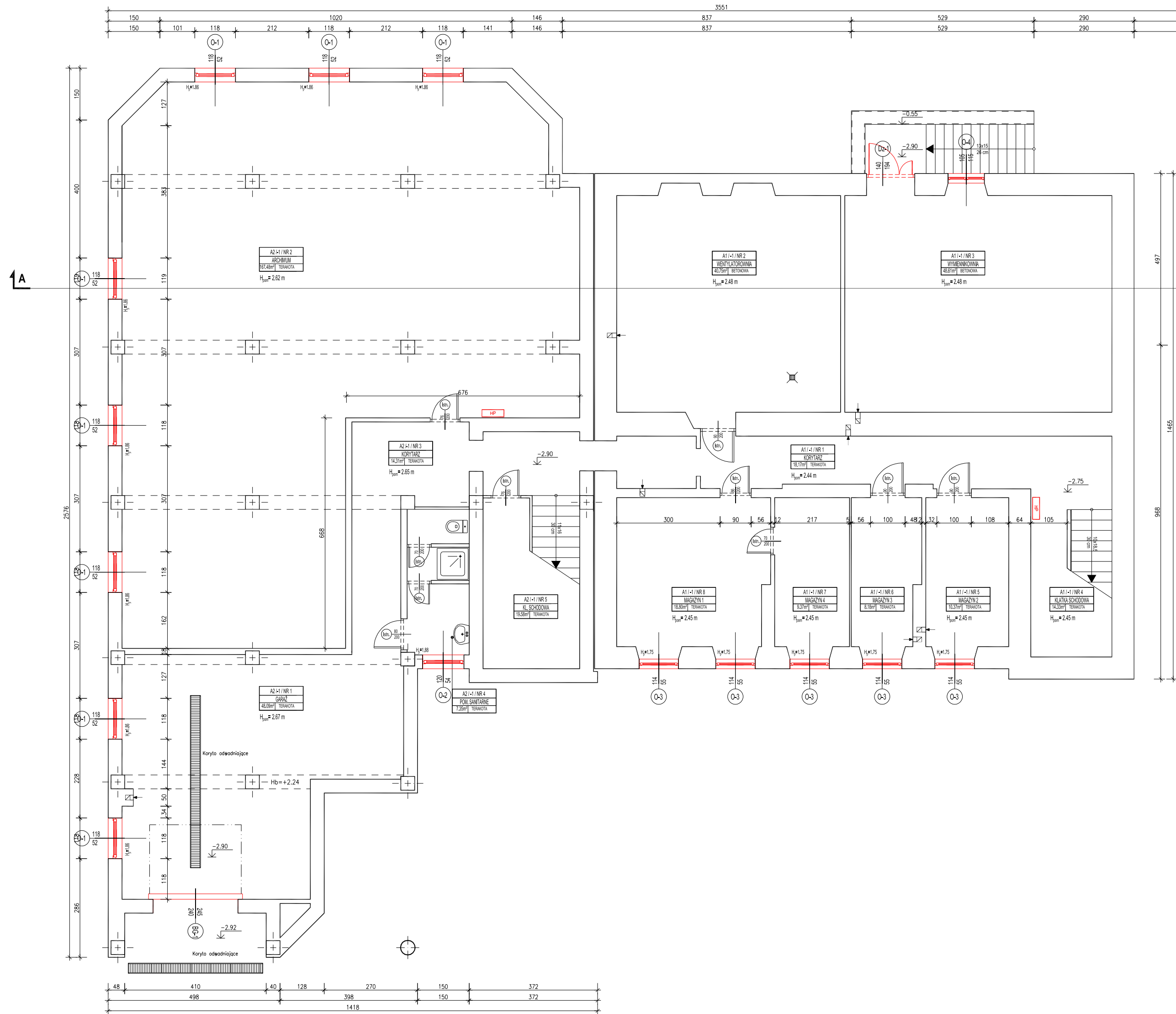


RZUT PIWNICY skala 1:100



ZESTAWIENIE POWIERZCHNI		
NR POM.	NAZWA POMIESZCZENIA	POWIERZCHNIA [m²]
A1-1/NR 1	KORYTARZ	18,17
A1-1/NR 2	WENTYLATOROWNIA	40,75
A1-1/NR 3	WYDELIENIKOWNIA	48,61
A1-1/NR 4	KŁATKA SCHODOWA	14,33
A1-1/NR 5	MAGAZYN 2	10,37
A1-1/NR 6	MAGAZYN 3	8,18
A1-1/NR 7	MAGAZYN 4	9,37
A1-1/NR 8	MAGAZYN 1	18,80
A2-1/NR 1	GARAŻ	48,09
A2-1/NR 2	ARCHIWUM	167,48
A2-1/NR 3	KORYTARZ	14,31
A2-1/NR 4	POM. SANITARNE	7,35
A2-1/NR 5	KŁATKA SCHODOWA	19,58
B-1-1/NR 1	KŁATKA SCHODOWA	26,46
B-1-1/NR 2	POM. TECHNICZNE	9,48
B-1-1/NR 3	KORYTARZ	33,20
B-1-1/NR 4	MAGAZYN	16,47
B-1-1/NR 5	MAGAZYN	16,47
B-1-1/NR 6	MAGAZYN	16,30
B-1-1/NR 7	MAGAZYN	16,39
B-1-1/NR 8	MAGAZYN	16,17
B-1-1/NR 9	MAGAZYN	16,56
B-1-1/NR 10	MAGAZYN	10,00
B-1-1/NR 11	MAGAZYN	17,37
B-1-1/NR 12	MAGAZYN	17,01
B-1-1/NR 13	MAGAZYN	17,19
B-1-1/NR 14	MAGAZYN	17,10
B-1-1/NR 15	MAGAZYN	17,05
B-1-1/NR 16	POM. SANITARNE	3,54
B-1-1/NR 17	POM. SOCJALNE	12,00
POWIERZCHNIA UŻYTKOWA PIWNICY:		704,15

LEGENDA:

ŚCIANY ISTNIEJĄCE

WYMARY STOLARKI:

- ZEWNETRZNA -
 - podano wymiary w świetle osi (otwór w ścianie w stanie surowym)
- WĘWNETRZNA -
 - podano wymiary w świetle osi (światło fultry drzwiowe)

- Niniejszy rysunek należy rozpatrywać łącznie z całym wielobranżowym projektem architektoniczno-budowlanym, którego jest integralną częścią.
- Wszystkie prace należy wykonywać zgodnie z właściwymi regulacjami prawnymi i normami oraz zgodnie ze sztuką budowlaną.
- Wskazane produkty należy rozumieć jako komplet niezbędnych elementów i dodatków niezbędnych do właściwego montażu oraz ich poprawnego funkcjonowania zgodnie z zaleceniami producentów.
- Wszystkie prace przygotowawcze, podstawowe, wykonawcze, użytkowe, eksploatacyjne i konserwacyjne, związane z zastosowaniem wskazanych produktów, należy wykonywać zgodnie z instrukcjami, procedurami i metodami wymaganymi i przewidzianymi przez producentów danych produktów i powinny być poprzedzone zapoznanem się przez Wykonawcę z właściwymi kartami katalogowymi i instrukcjami producentów.

UWAGA:

Wszystkie wymiary sprawdzić na budowie.



TYTUŁ PROJEKTU:

POPRAWA EFEKTYWNOŚCI
ENERGETYCZNEJ BUDYNKU IZBY
ADMINISTRACJI SKAROWEJ
WOJEWÓDZTWA LUBELSKIEGO

NAPISANIE PROJEKTU BUDOWLANEGO:

BUDYNEK URZĘDU SKAROWEGO W
CHELMIE
ul. OBŁONSKA 20A
22-100 CHELM
dz. o nr ewid.: 698 ; 711/1 ; 711/2

WYKONANIE PROJEKTU:

IZBA ADMINISTRACJI
SKAROWEJ w LUBLINIE
ul. T. SZELIGOWSKIEGO 24
20-883 LUBLIN

RODZAJ PROJEKTU	PRACOWNIK	SKALA
BUD.-WYKONAWCZY	ARCHITEKTONICZNO-BUDOWLANA	1:100
DATA OPRACOWANIA:	09.2019	WYKONANIE

PROJEKTOWAŁ	OPRACOWAŁ	POPEŁNIŁ
mgr inż. arch. Andrzej Filipiuk Nr upr. 52/L.OIA/09	mgr inż. Grzegorz Pękała Nr upr. LUB/0099/PBKd/19	